



Industrie- und Handelskammer

Pressegespräch zur aktuellen Konjunkturlage im Kreis Minden-Lübbecke

06. März 2024

9:30 Uhr

IHK-Zweigstelle Minden



Industrie- und Handelskammer
Ostwestfalen zu Bielefeld
Zweigstelle Minden



Mitwirkende:

Laurent Gauthier

Mitglied der Vollversammlung der Industrie- und Handelskammer Ostwestfalen zu Bielefeld und Geschäftsführer/Inhaber der Porta Air Service Verwaltungsgesellschaft mbH, Porta Westfalica.

Horst Kottmeyer

Mitglied der Vollversammlung der Industrie- und Handelskammer Ostwestfalen zu Bielefeld und Geschäftsführer der Kottmeyer GmbH & Co. KG., Internationale Spedition, Bad Oeynhausen.

Karl-Ernst Hunting

Leiter der Mindener IHK-Zweigstelle



IHK-Konjunkturumfrage Kreis Minden-Lübbecke Frühjahr 2024

Zeitraum: 15. Januar 2024 bis 01. Februar 2024

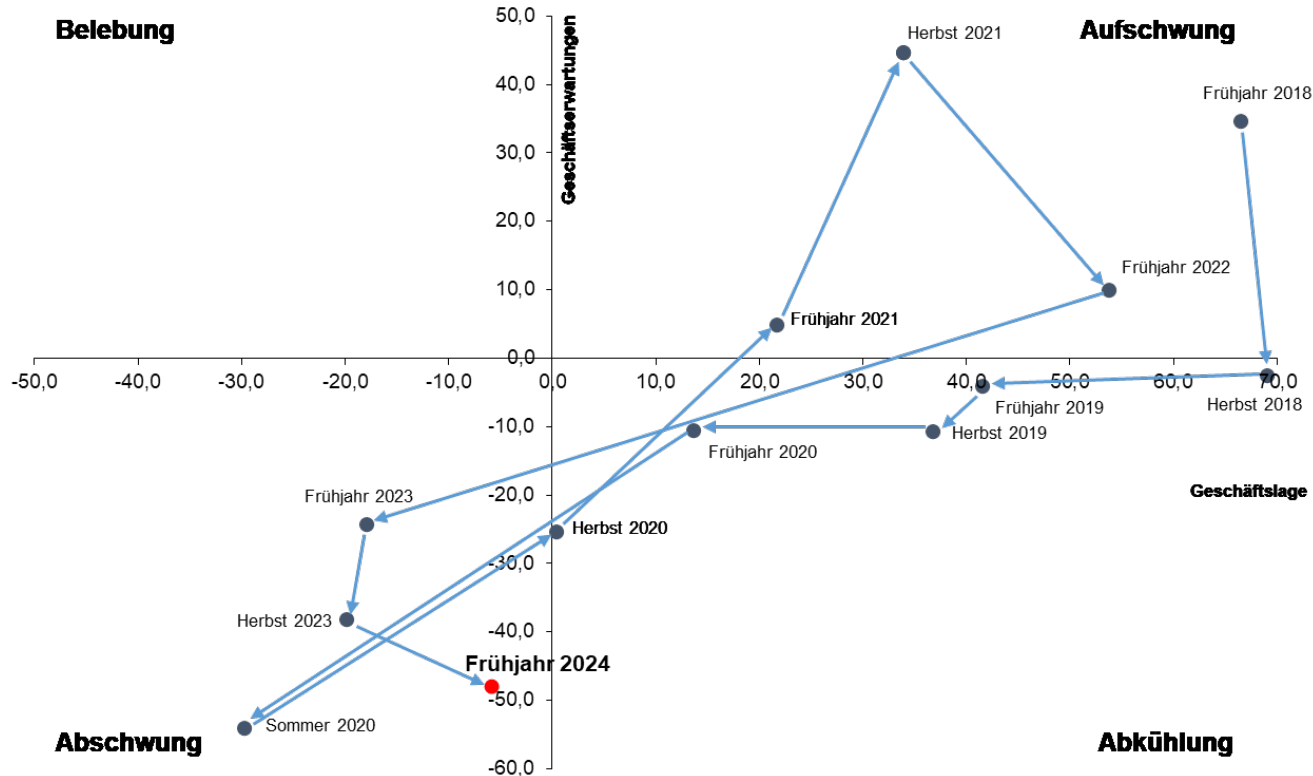
Zahl der Unternehmen: 295

Zahl der Beschäftigten: 20.653



Konjunktornavigator Minden-Lübbecke

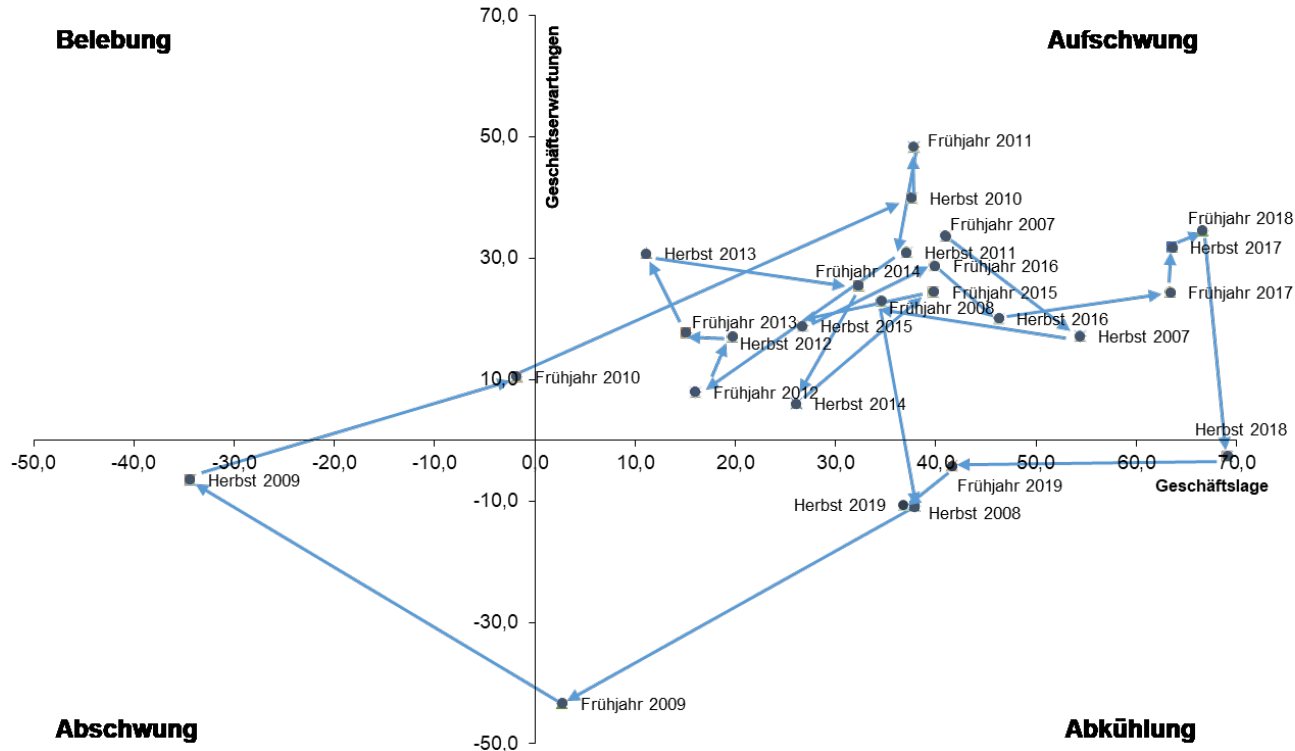
Konjunktornavigator Minden-Lübbecke (alle Branchen)





Konjunkturnavigator Minden-Lübbecke

Konjunkturnavigator Minden-Lübbecke (alle Branchen) Frühjahr 2007 bis Herbst 2019



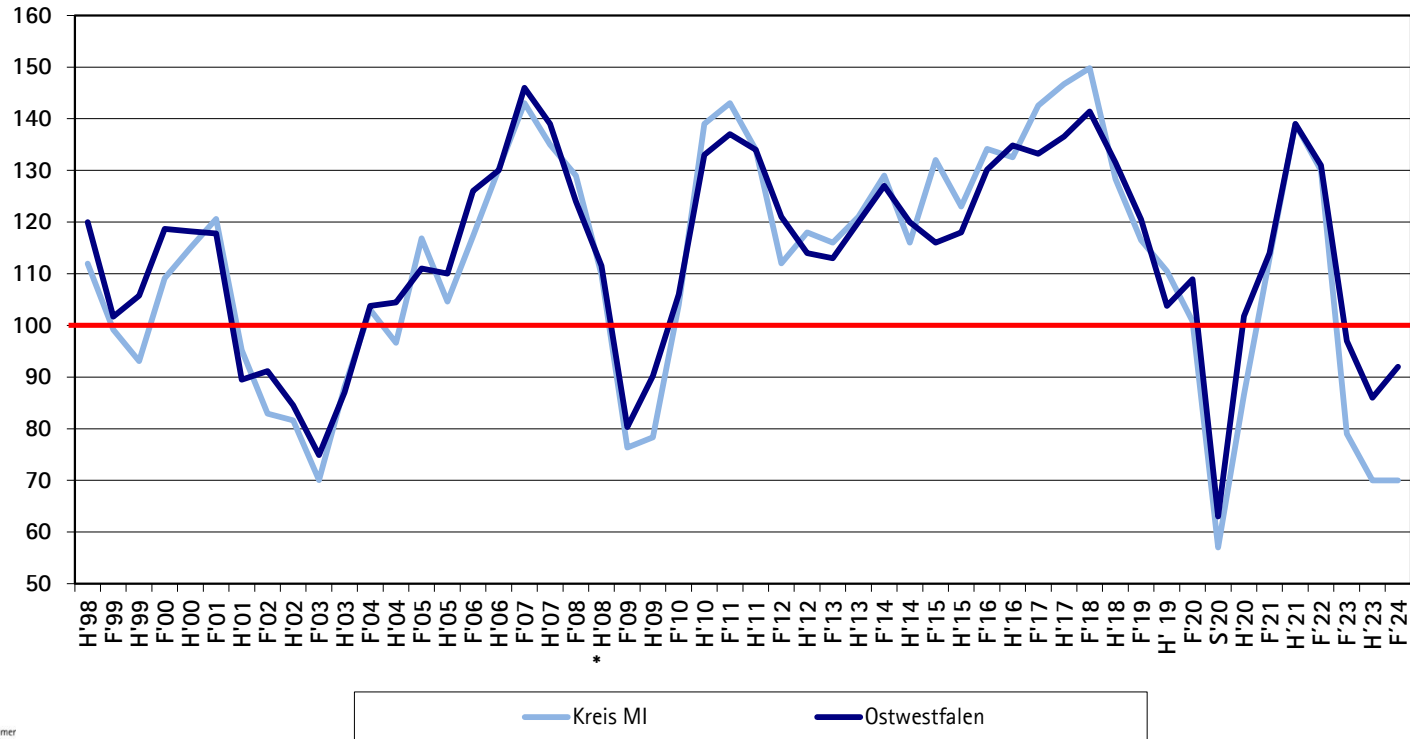


Konjunkturklimaindikator



Konjunkturklima im Kreis Minden-Lübbecke

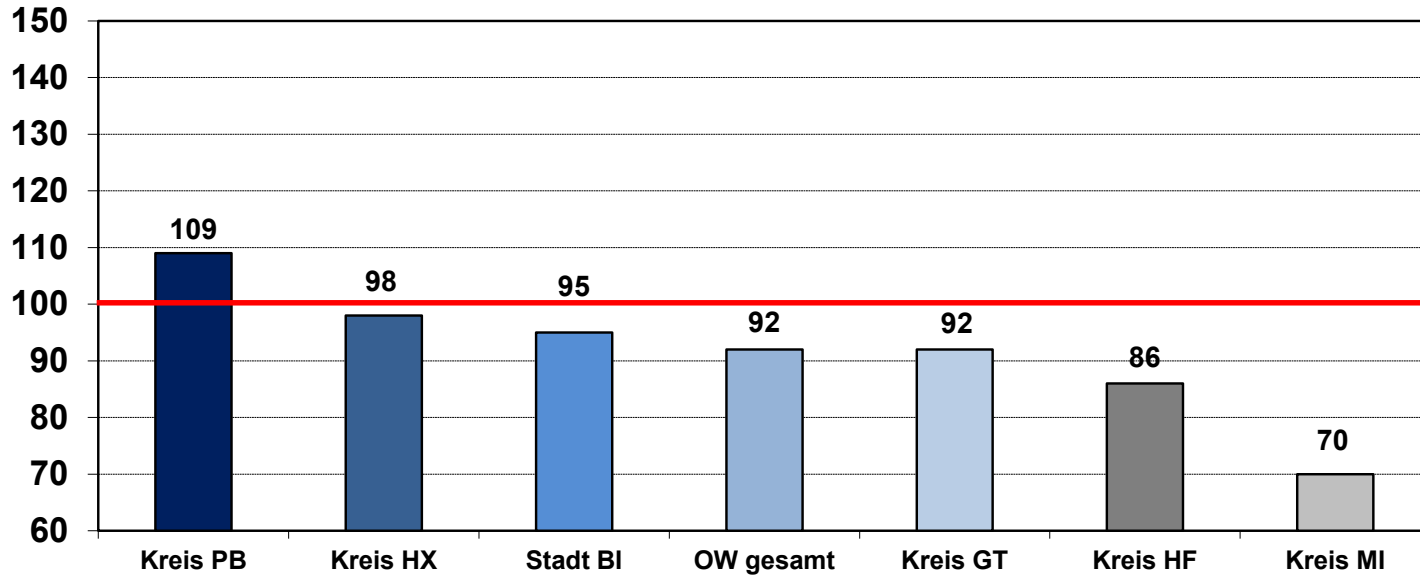
Konjunkturklima im Kreis Minden-Lübbecke





IHK-Konjunkturklimaindikator

IHK-Konjunkturklimaindikator Frühjahr 2024

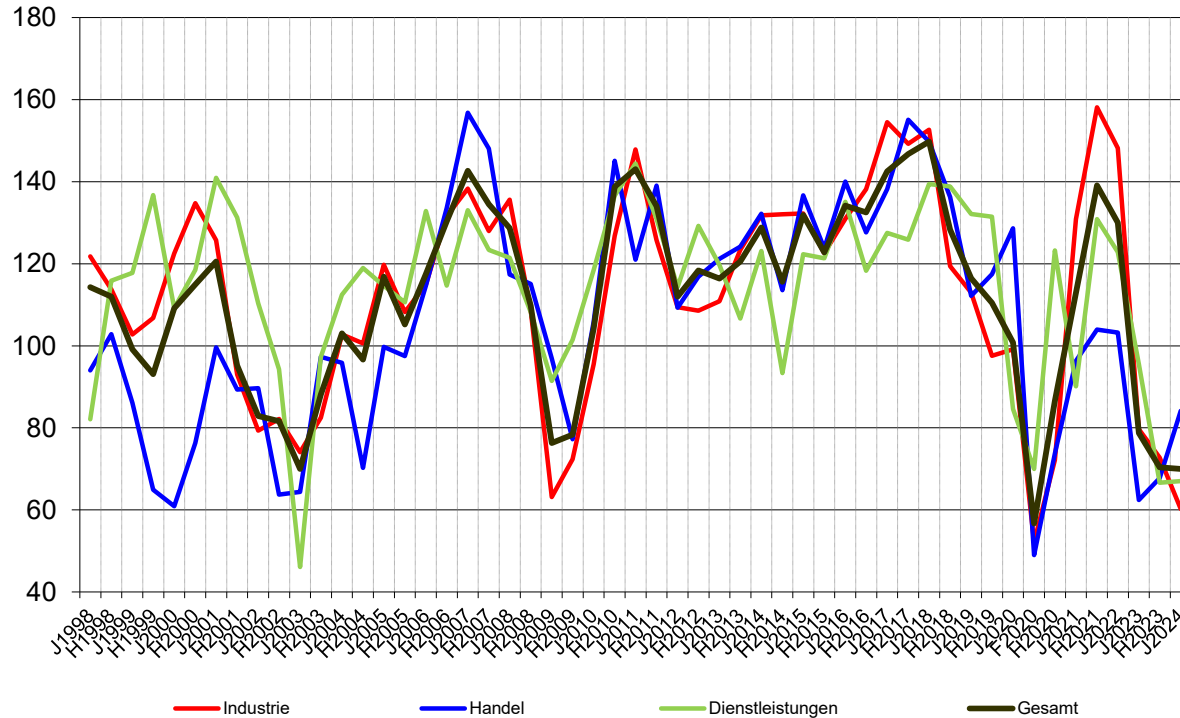




Konjunkturklima in Minden-Lübbecke

Konjunkturklima im Kammerbezirk ab Anfang 1998

Kreis Minden-Lübbecke



Industrie

Handel

Dienstleistungen

Gesamt



Verarbeitendes Gewerbe in den Kreisen Ostwestfalens

Das Verarbeitende Gewerbe* in den Kreisen Ostwestfalens Januar–Dezember 2023 (WZ 2008)

Betriebe mit 50 und mehr Beschäftigten

	Betriebe			Beschäftigte			Gesamtumsatz in Mio Euro			Auslandsumsatz				Inlandsumsatz		
	2023	2022	Verän.	2023	2022	Verän. in %	2023	2022	Verän. in %	2023	2022	Verän. in %	Exp.Quote in %	2023	2022	Verän. in %
Stadt Bielefeld	83	84	-1	19.230	19.189	0,2	4.742,3	4.790,4	-1,0	1.764,7	1.878,8	-6,1	37,2	2.977,6	2.911,6	2,3
Kreis Gütersloh	213	212	1	65.448	64.247	1,9	23.541,6	23.002,7	2,3	9.865,4	9.745,2	1,2	41,9	13.676,2	13.257,5	3,2
Kreis Herford	139	142	-3	25.491	26.109	-2,4	7.610,7	7.734,9	-1,6	2.843,6	2.867,4	-0,8	37,4	4.767,1	4.867,5	-2,1
Kreis Minden–Lübbecke*	147	146	1	29.920	29.699	0,7	7.622,0	8.105,2	-6,0	3.161,1	3.195,3	-1,1	41,5	4.460,9	4.909,9	-9,1
Kreis Paderborn	121	117	4	24.919	24.146	3,2	6.274,7	6.342,4	-1,1	2.818,1	2.370,2	18,9	44,9	3.456,5	3.972,2	-13,0
Kreis Höxter	55	57	-2	8.345	8.510	-1,9	1.933,7	1.936,0	-0,1	608,6	647,5	-6,0	31,5	1.325,1	1.288,5	2,8
IHK-Bezirk insges.	758	758	0	172.794	171.901	0,5	51.725,0	51.914,3	-0,4	21.061,6	20.704,7	1,7	40,7	30.663,4	31.209,6	-1,8
NRW	4976	4.967	9	1.070.907	1.061.285	0,9	369.314,3	375.842,2	-1,7	172.845,8	174.277,3	-0,8	46,8	196.468,5	201.564,9	-2,5
Bundesrepublik	22621	22.583	38	5.591.298	5.530.142	1,1	2.233.713,1	2.218.883,1	0,7	1.151.904,1	1.120.569,3	2,8	51,6	1.081.809,0	1.098.313,8	-1,5

* einschließlich Bergbau

Quelle: Statistisches Bundesamt, IT.NRW, IHK-Berechnungen

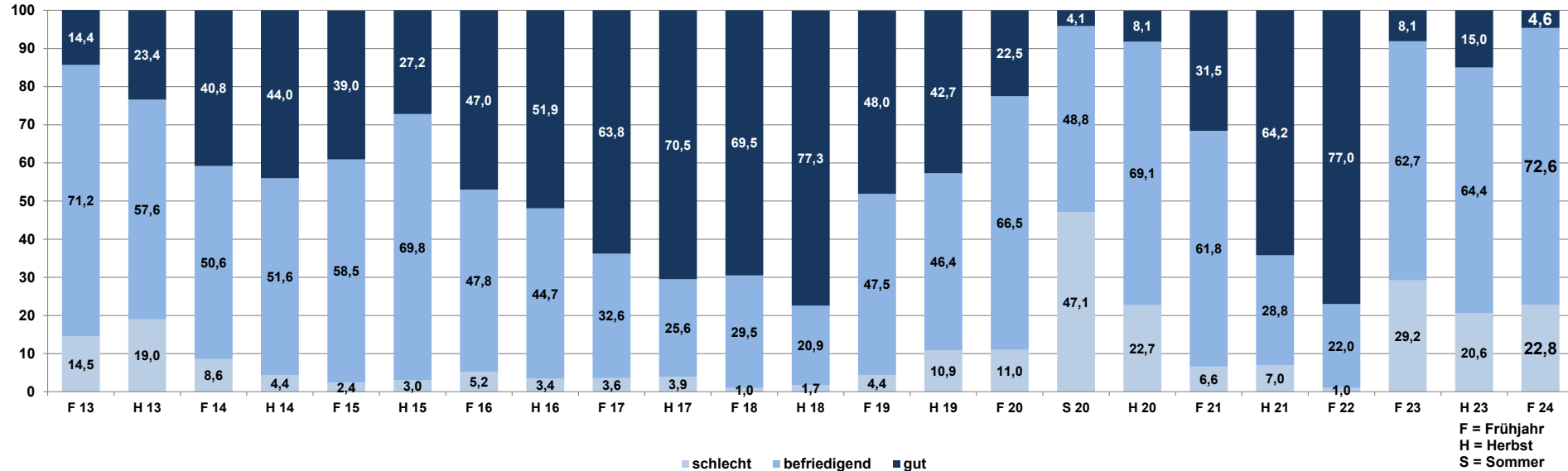


Industrie



Aktuelle Geschäftslage (Industrie)

Momentane Geschäftslage (Industrie) (alle Unternehmen = 100%)

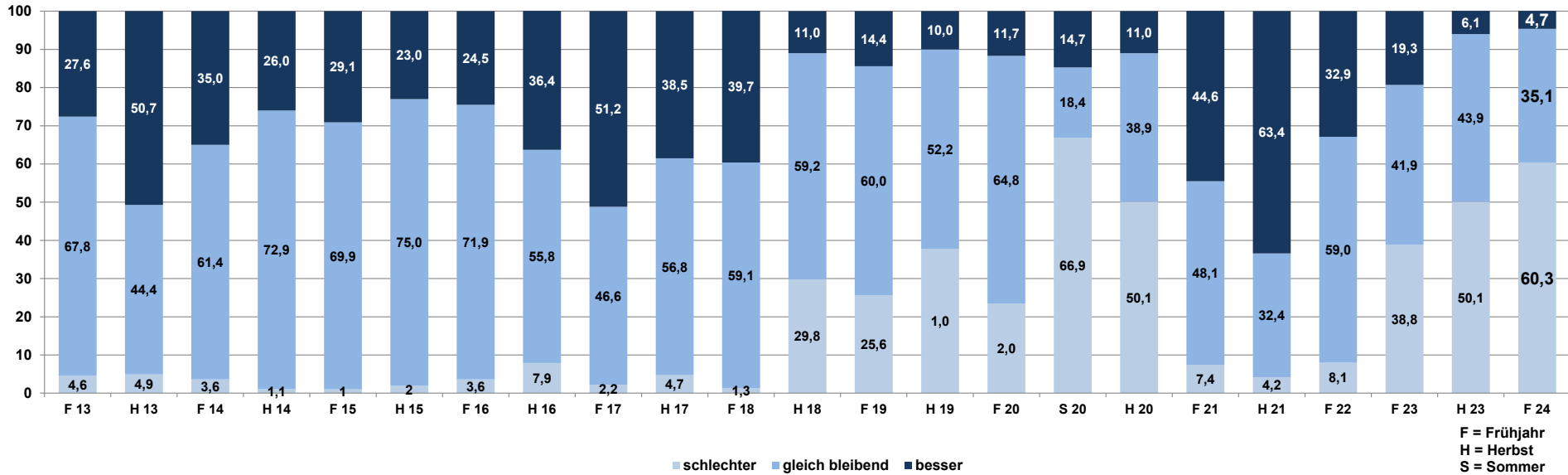


F = Frühjahr
H = Herbst
S = Sommer



Erwartete Geschäftslage (Industrie)

Erwartete Geschäftslage (Industrie)
(alle Unternehmen = 100%)

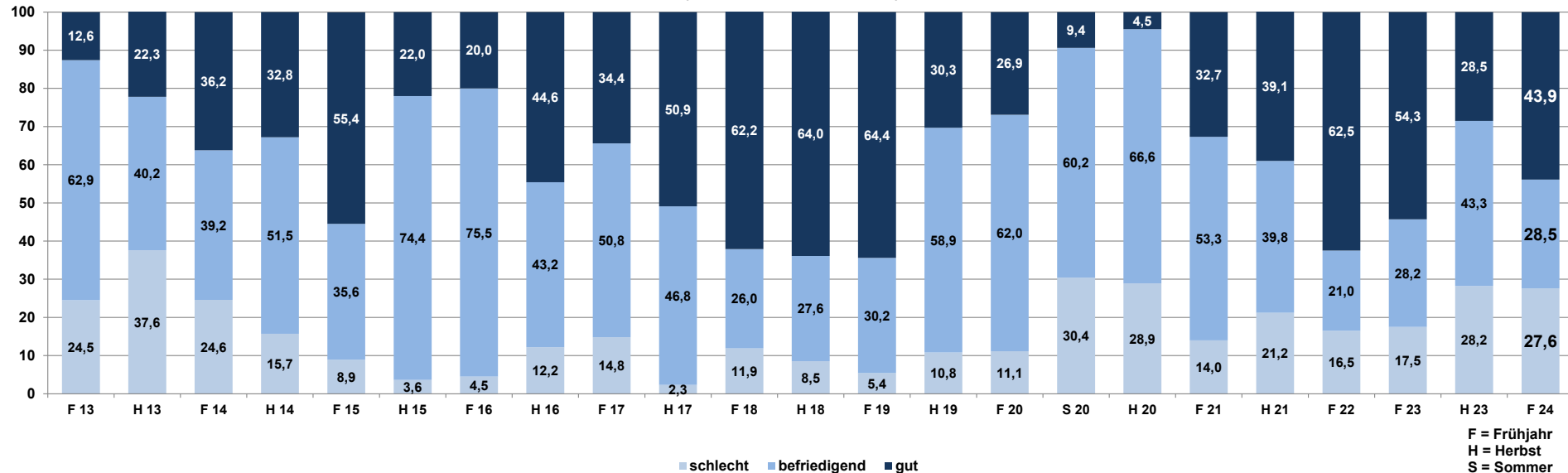


F = Frühjahr
H = Herbst
S = Sommer



Aktuelle Ertragslage (Industrie)

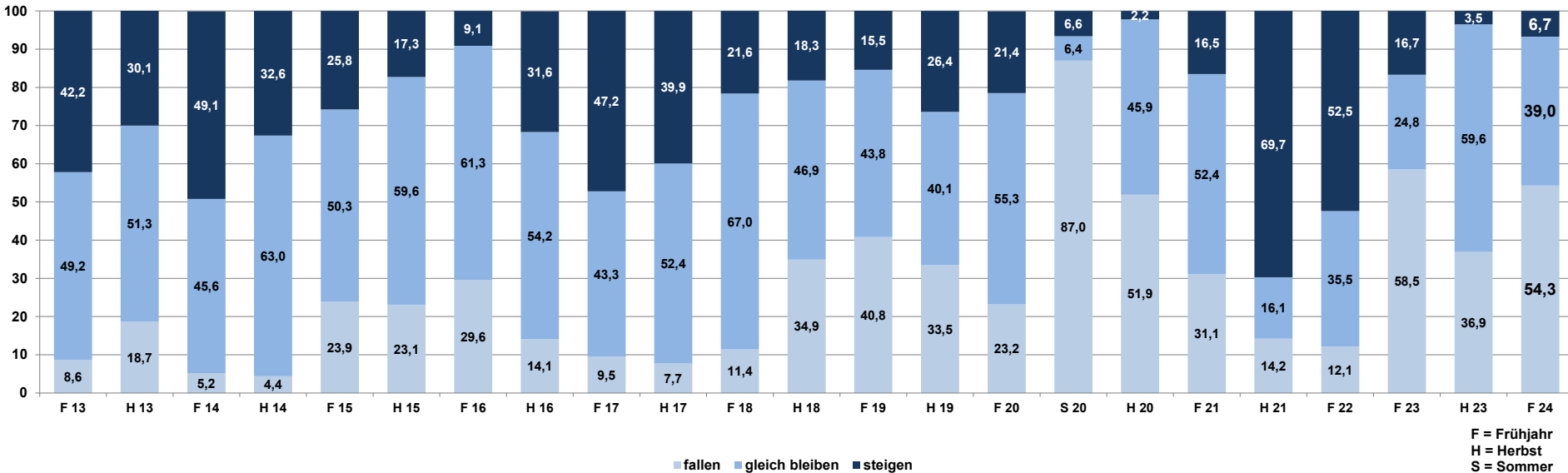
Ertragslage (Industrie)
(alle Unternehmen = 100%)





Erwartete Erträge (Industrie)

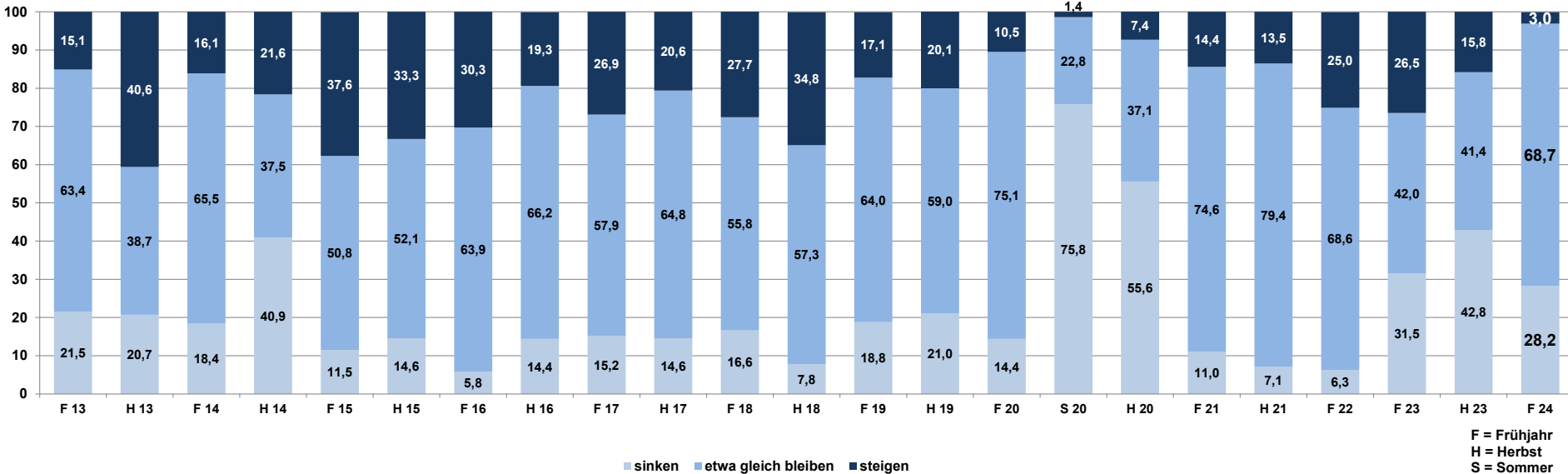
Erwartete Erträge (Industrie)
(alle Unternehmen = 100%)





Erwartete Inlandsinvestitionen (Industrie)

Erwartete Investitionen (Inland) (Industrie)
(alle Unternehmen = 100%)

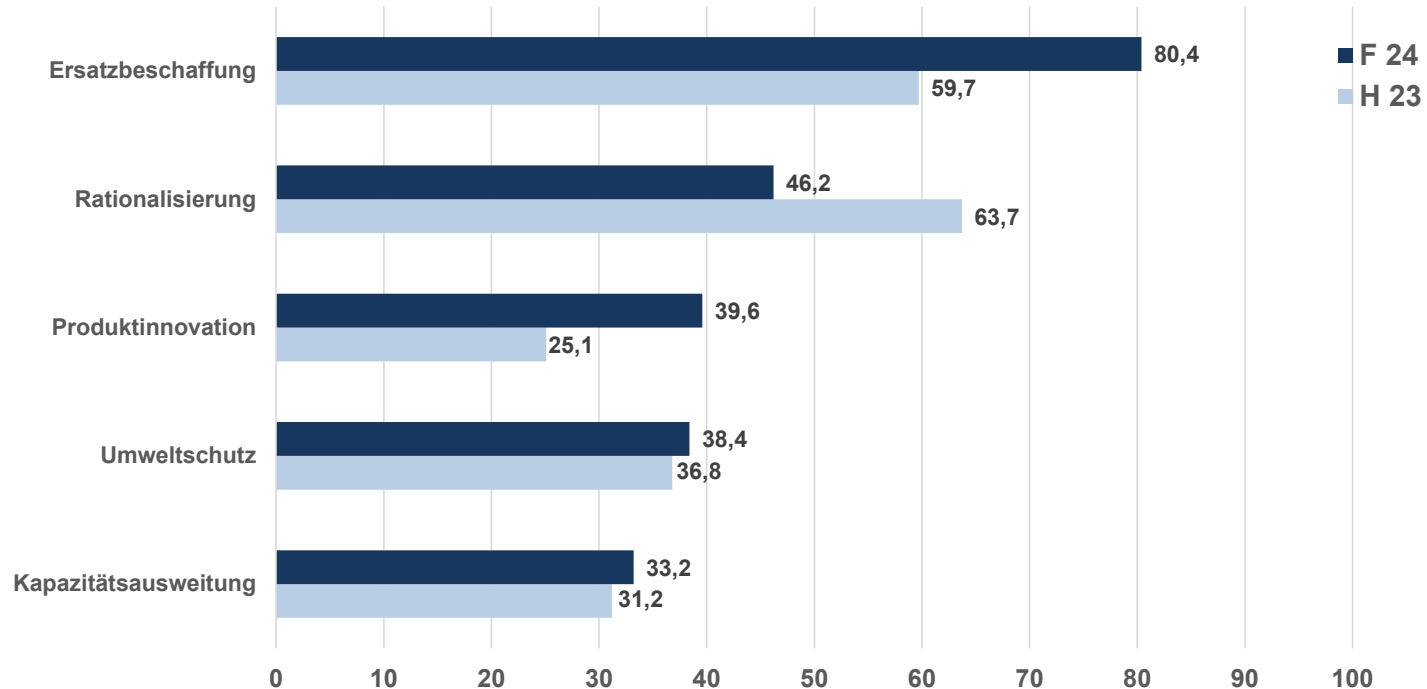




Hauptmotive der Investitionen (Industrie)

Hauptmotive der Investitionen (Industrie)

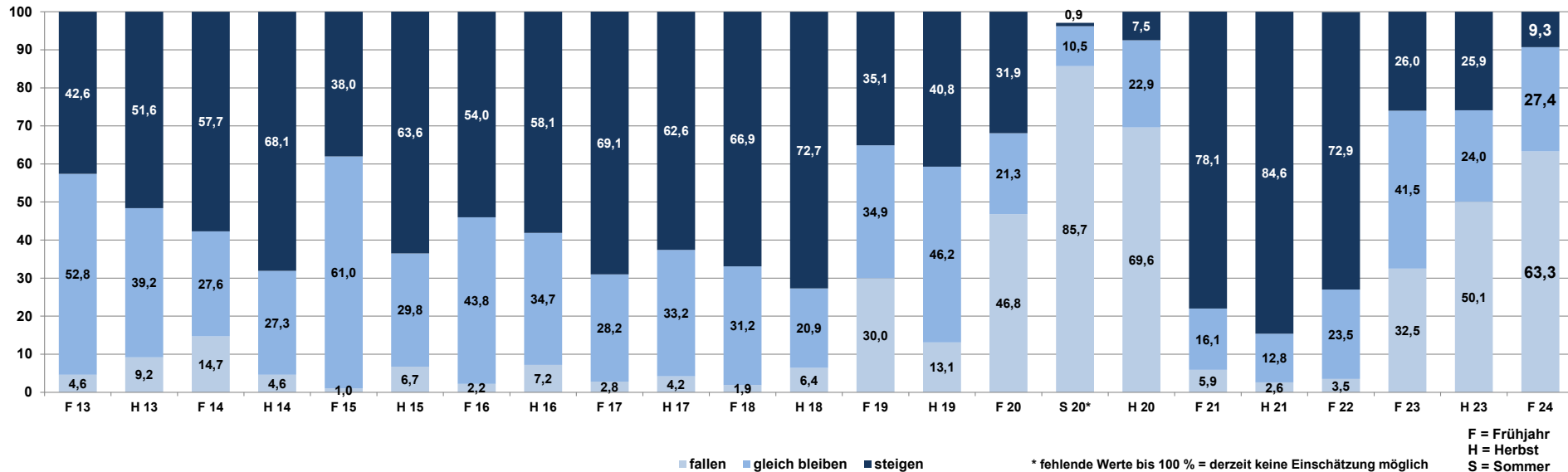
(Angaben in Prozent)





Erwartete Gesamt-Umsätze (Industrie)

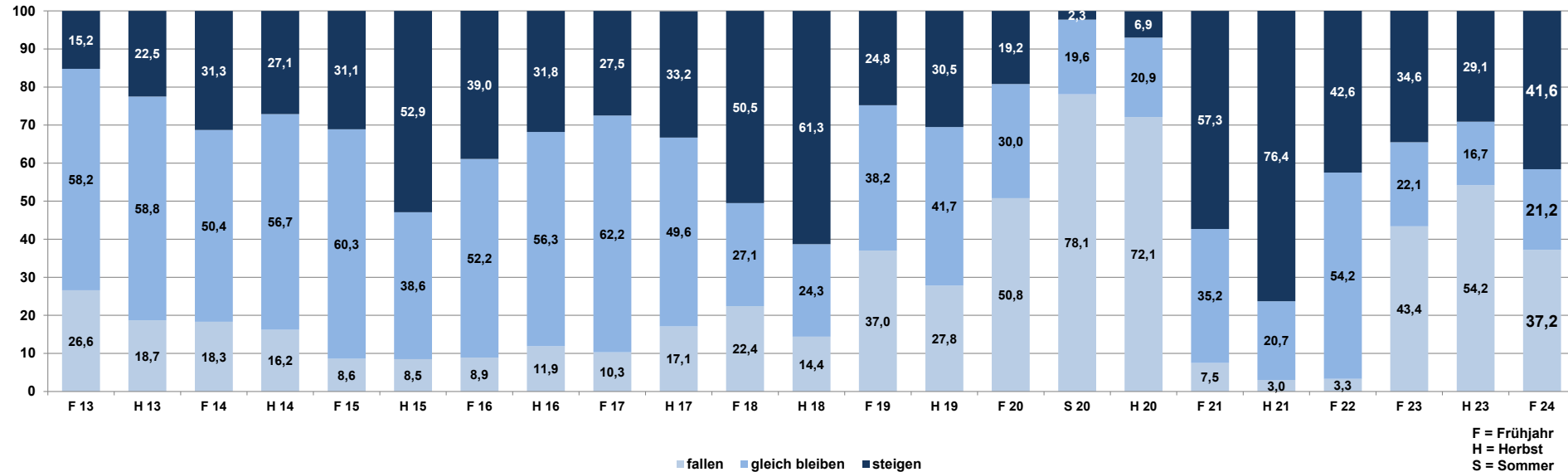
Erwartete Umsätze (gesamt) (Industrie)
(alle Unternehmen = 100%)





Erwartete Inlands-Umsätze (Industrie)

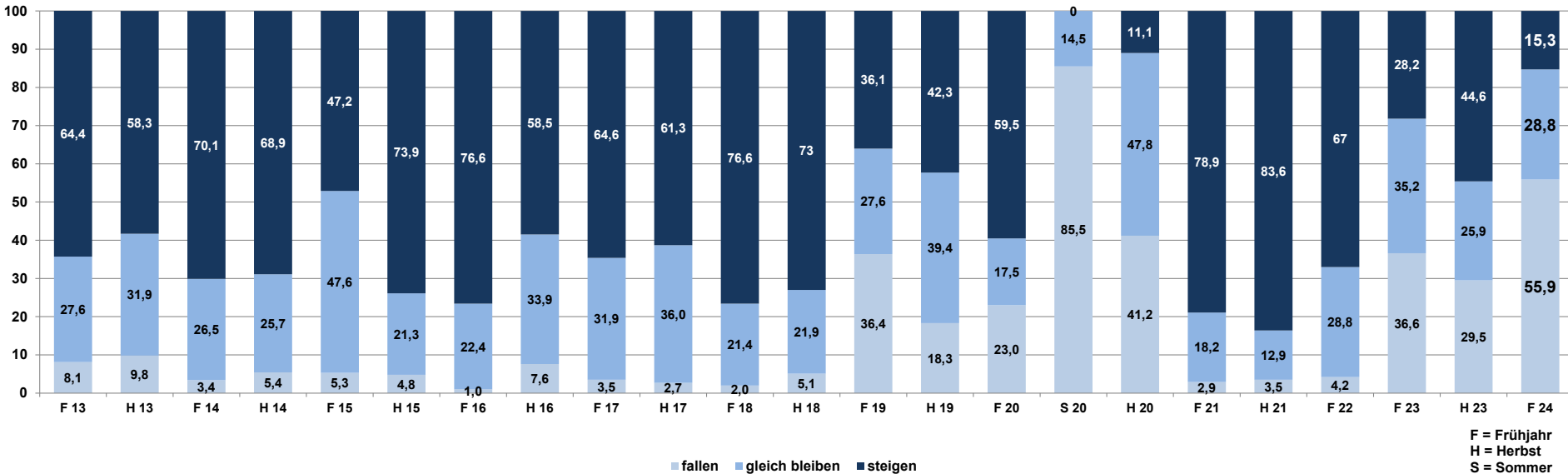
Erwartete Umsätze (Inland) (Industrie)
(alle Unternehmen = 100%)





Erwartete Auslands-Umsätze (Industrie)

Erwartete Umsätze (Ausland) (Industrie)
(alle Unternehmen = 100%)

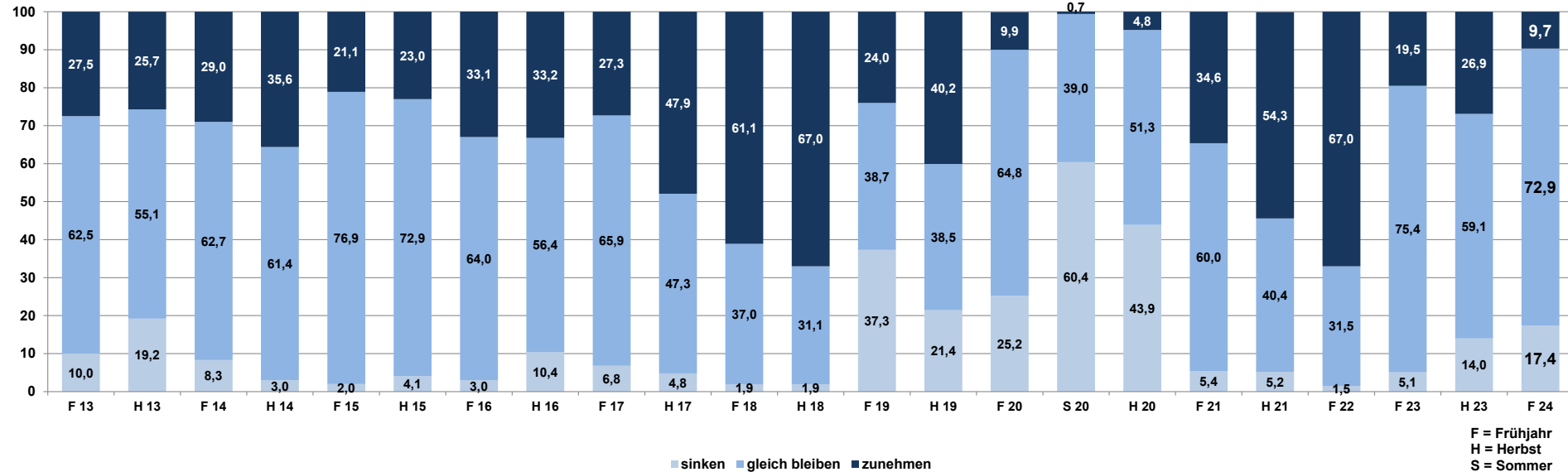


F = Frühjahr
H = Herbst
S = Sommer



Erwartete Beschäftigungsentwicklung (Industrie)

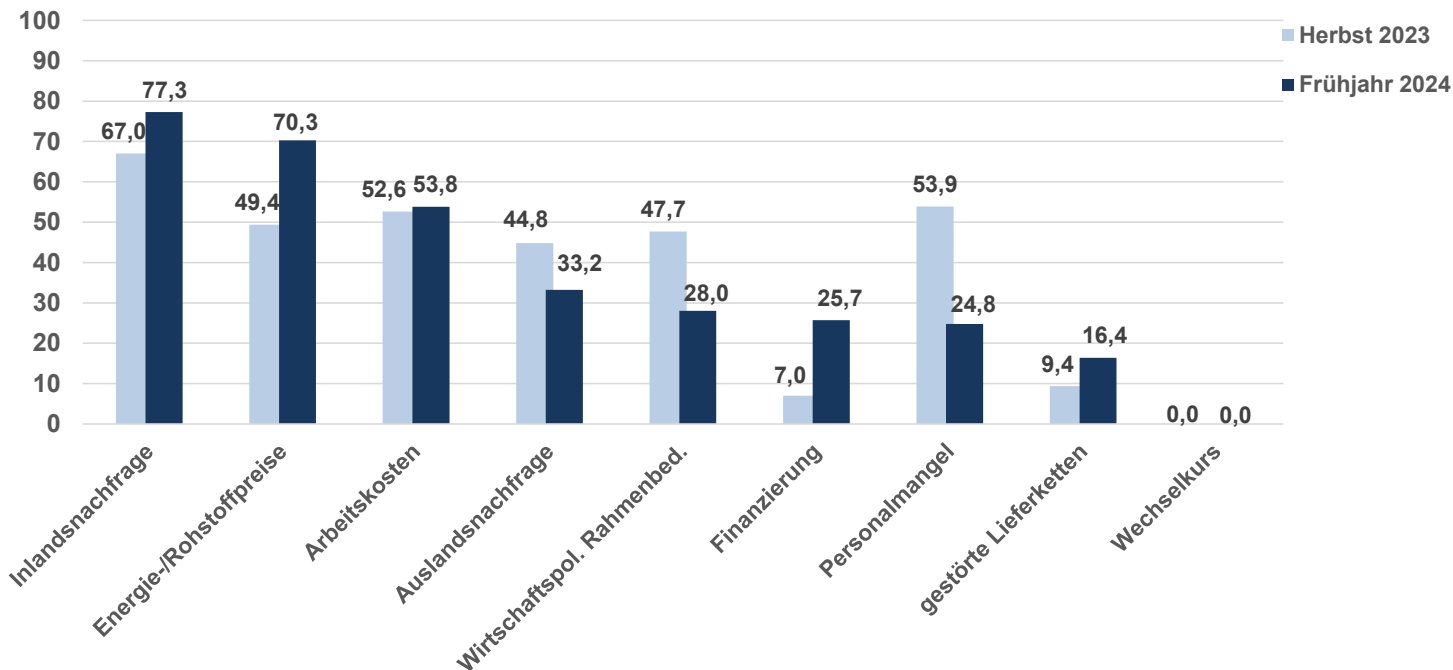
Erwartete Beschäftigtenzahl (Industrie) (alle Unternehmen = 100%)





Risiken für die Unternehmensentwicklung (zuk. 12 Monate)

Risiken für die wirtschaftliche Entwicklung
Industrie, Kreis Minden-Lübbecke
(Angaben in %)



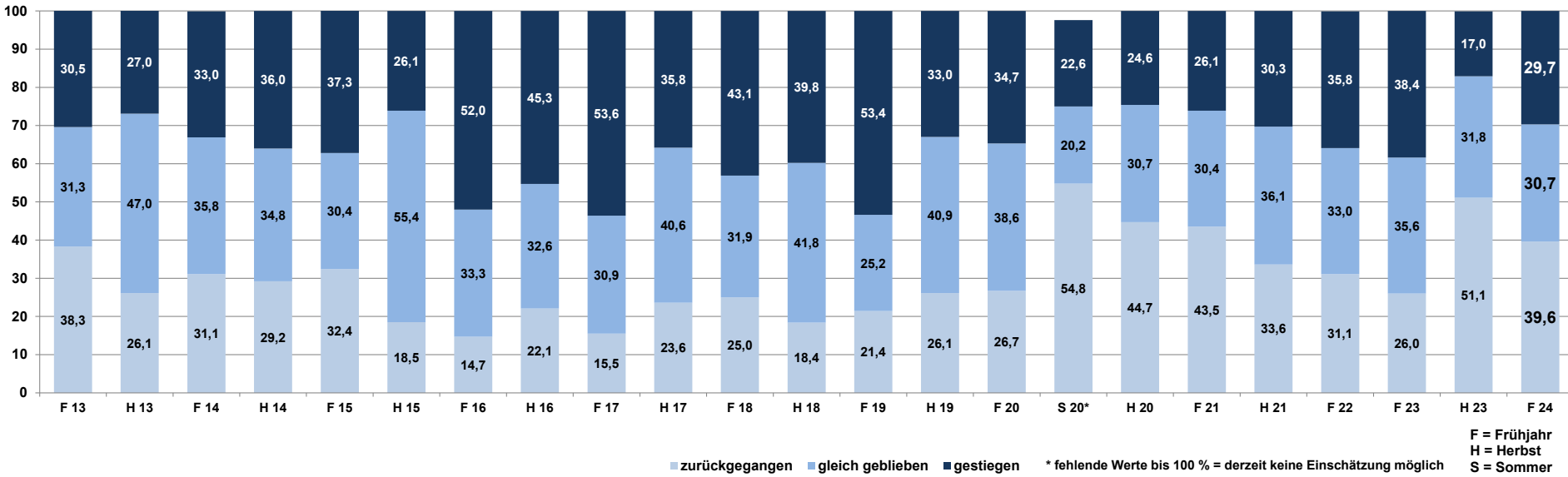


Handel



Umsätze im Vergleich 2023 zu 2022 (Handel)

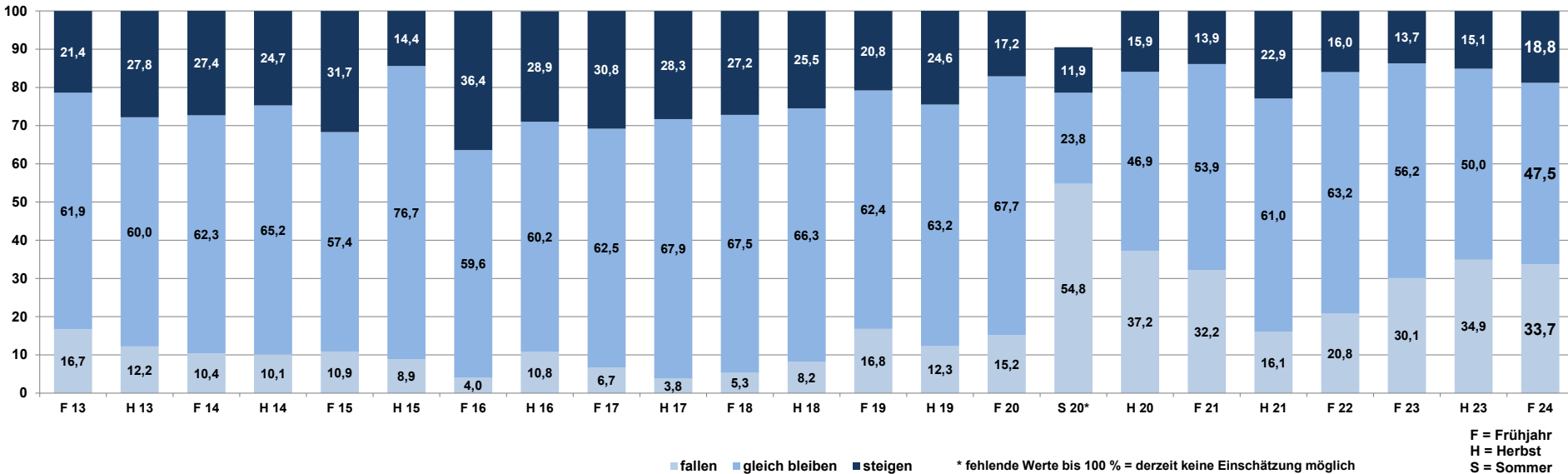
Umsätze im Vergleich (Handel)
(alle Unternehmen = 100%)





Umsatzerwartungen (Handel)

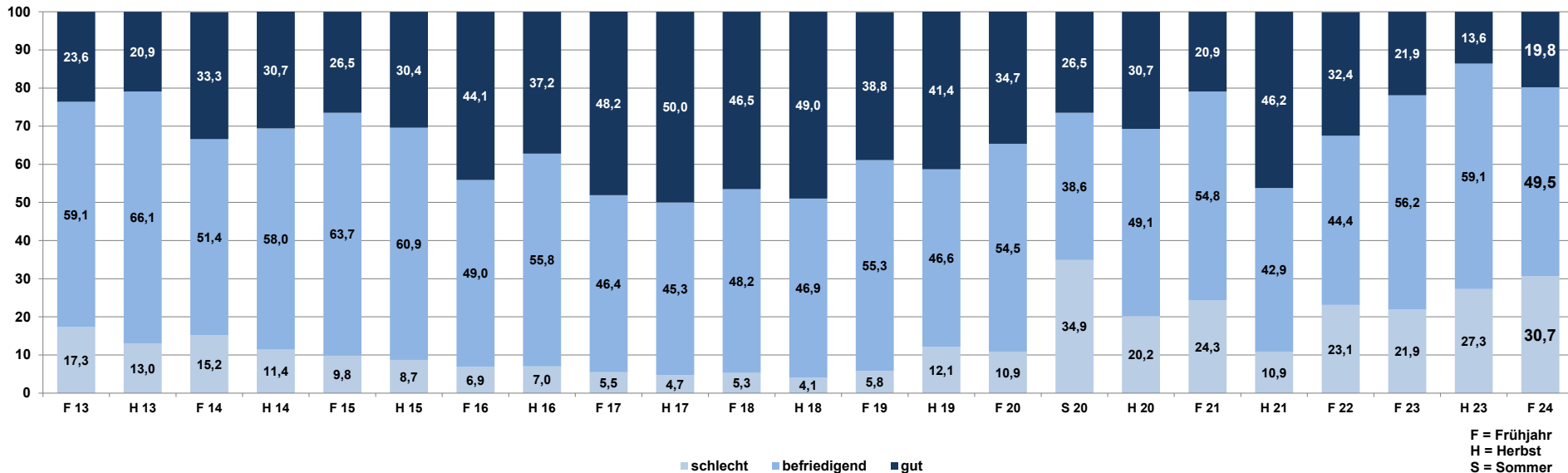
Erwartete Umsätze (Handel)
(alle Unternehmen = 100%)





Derzeitige Geschäftslage (Handel)

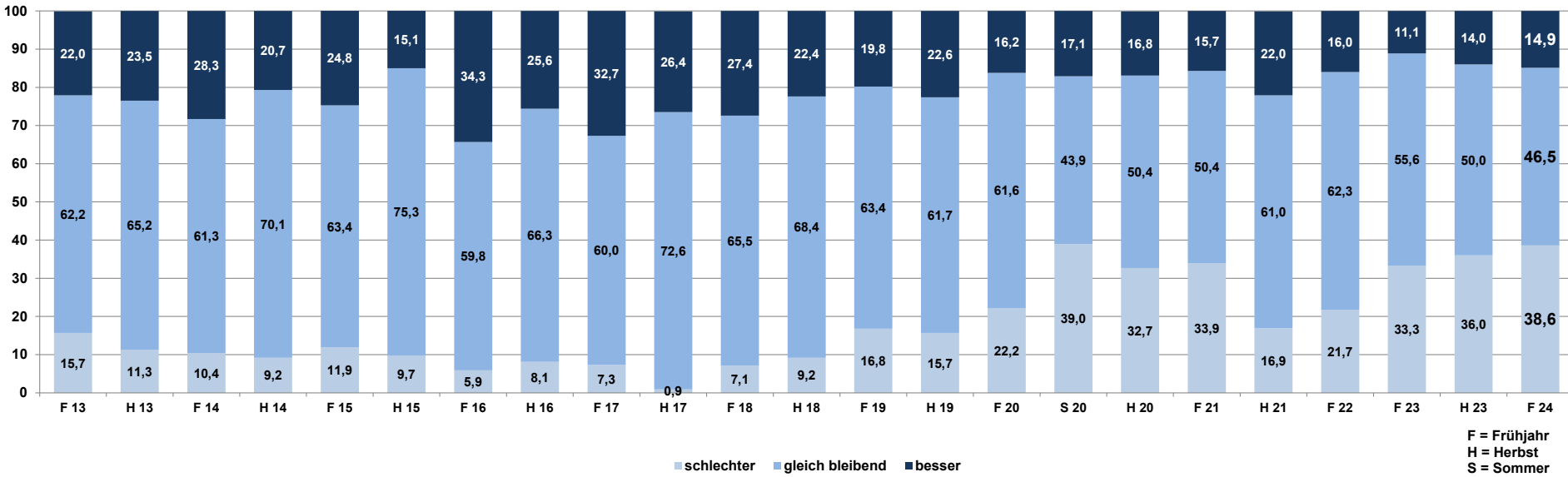
Momentane Geschäftslage (Handel)
(alle Unternehmen = 100%)





Erwartete Geschäftslage (Handel)

Erwartete Geschäftslage (Handel)
(alle Unternehmen = 100%)

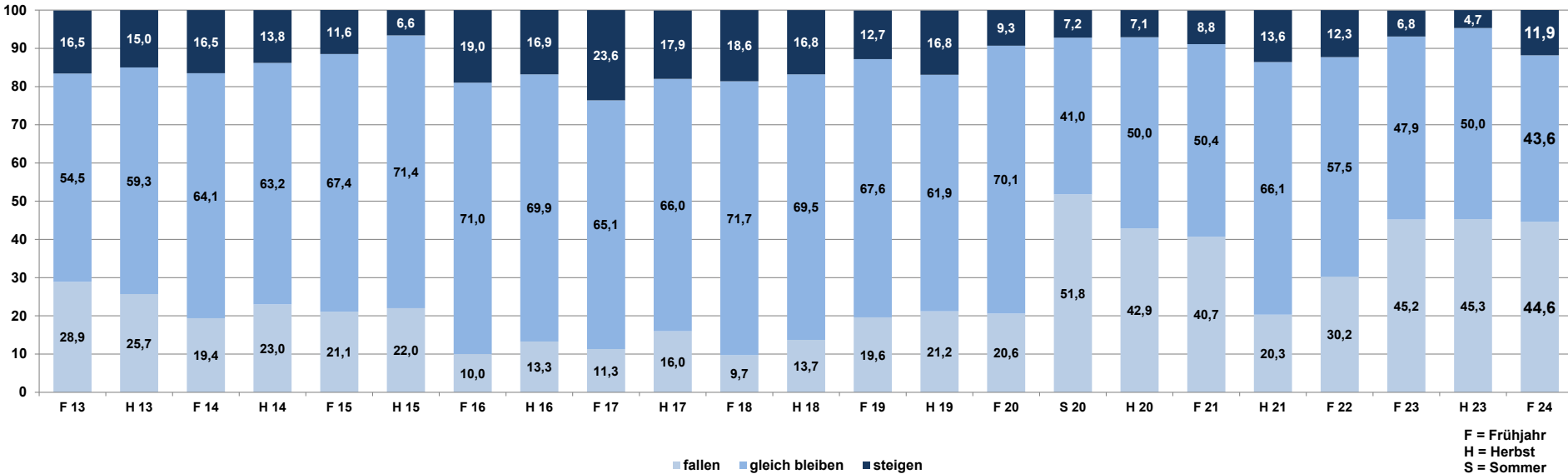


F = Frühjahr
H = Herbst
S = Sommer



Erwartete Erträge (Handel)

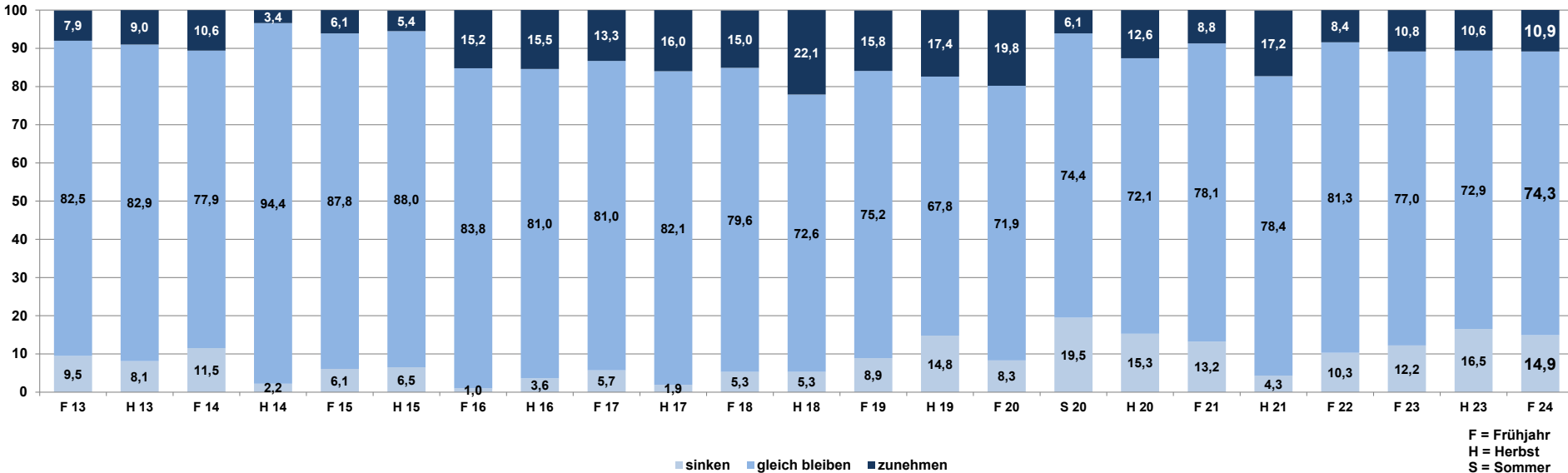
Erwartete Erträge (Handel)
(alle Unternehmen = 100%)





Erwartete Beschäftigtenzahl (Handel)

Erwartete Beschäftigtenzahl (Handel)
(alle Unternehmen = 100%)





Einzelhandel

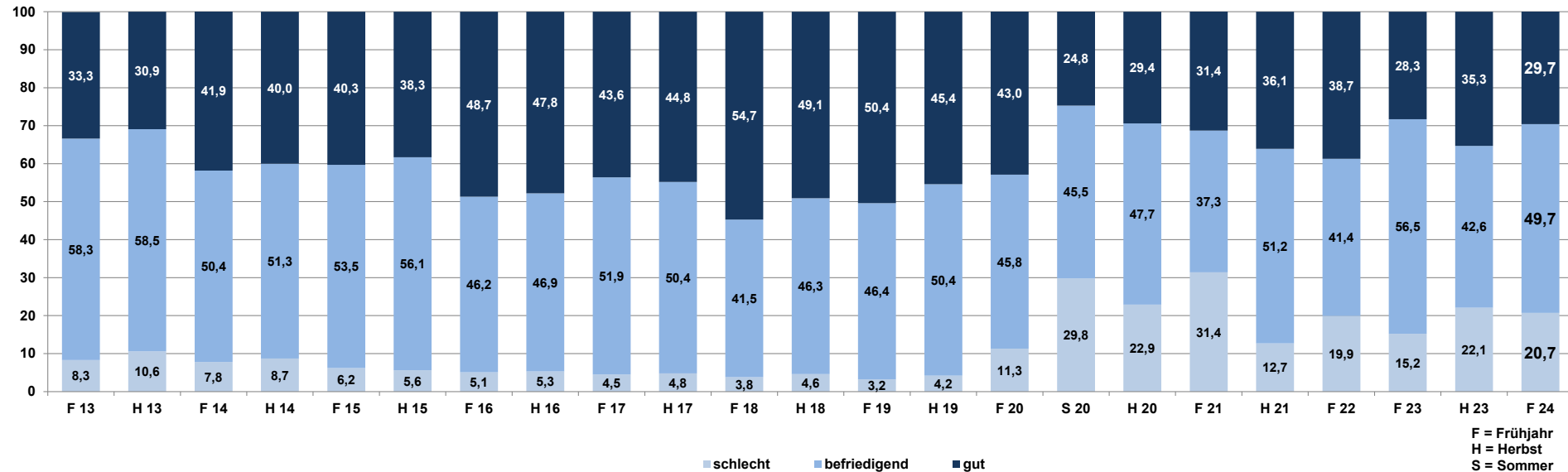


Dienstleistungen



Aktuelle Geschäftslage (Dienstleistungen)

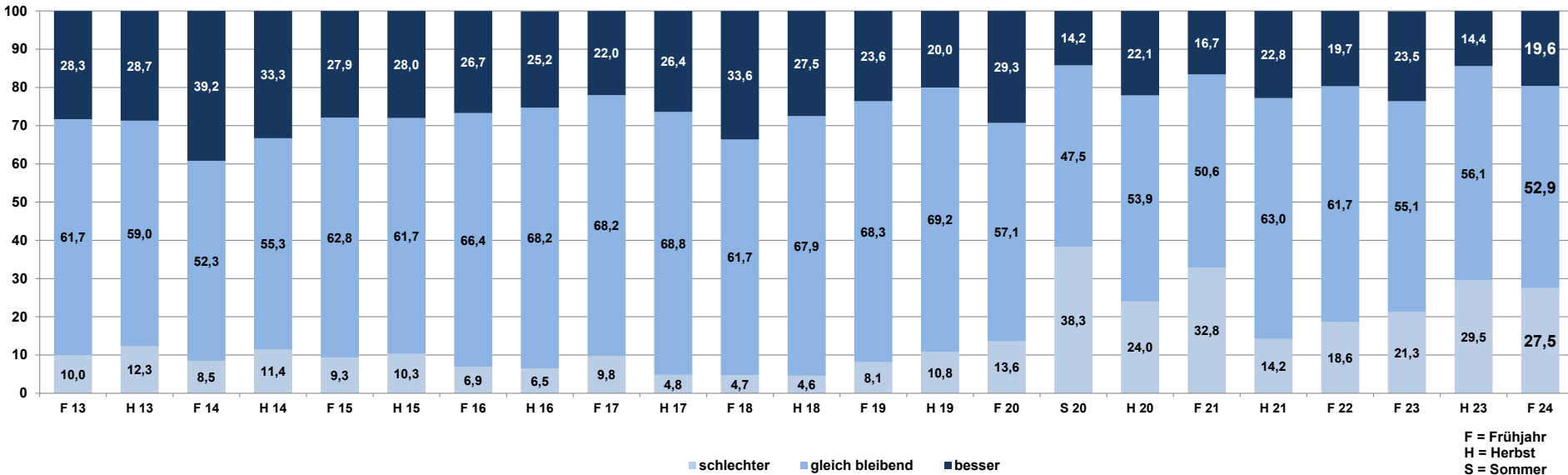
Momentane Geschäftslage (Dienstleistungen)
(alle Unternehmen = 100%)





Erwartete Geschäftslage (Dienstleistungen)

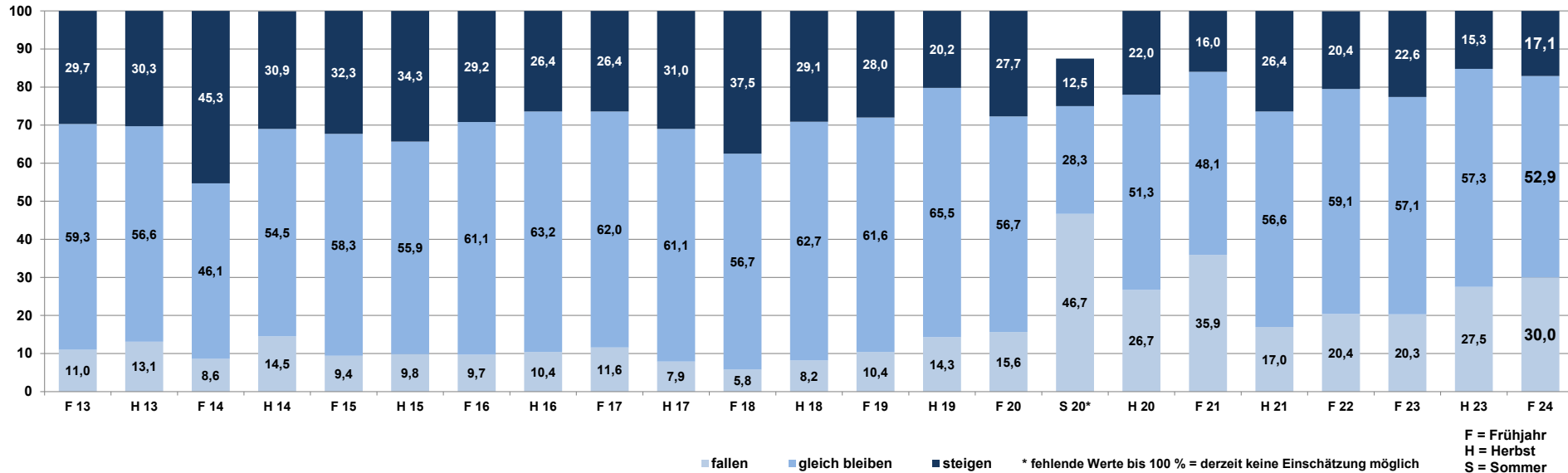
Erwartete Geschäftslage (Dienstleistungen)
(alle Unternehmen = 100%)





Erwartete (Provisions-)Umsätze (Dienstleistungen)

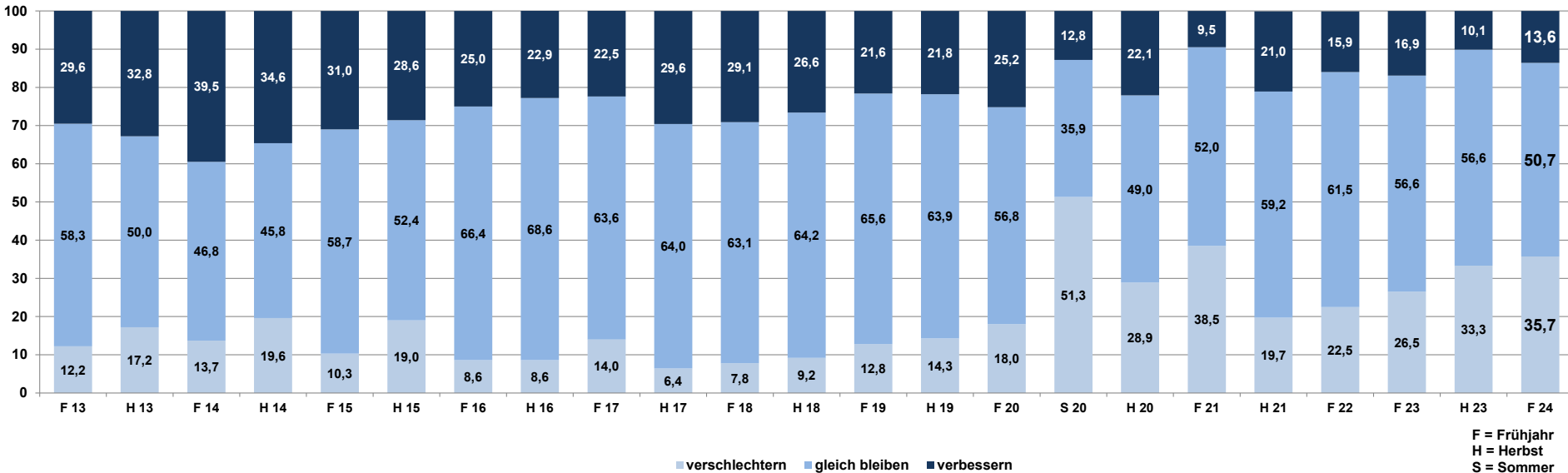
Erwartete (Provisions-)Umsätze (Dienstleistungen)
(alle Unternehmen = 100%)





Erwartete Ertragslage (Dienstleistungen)

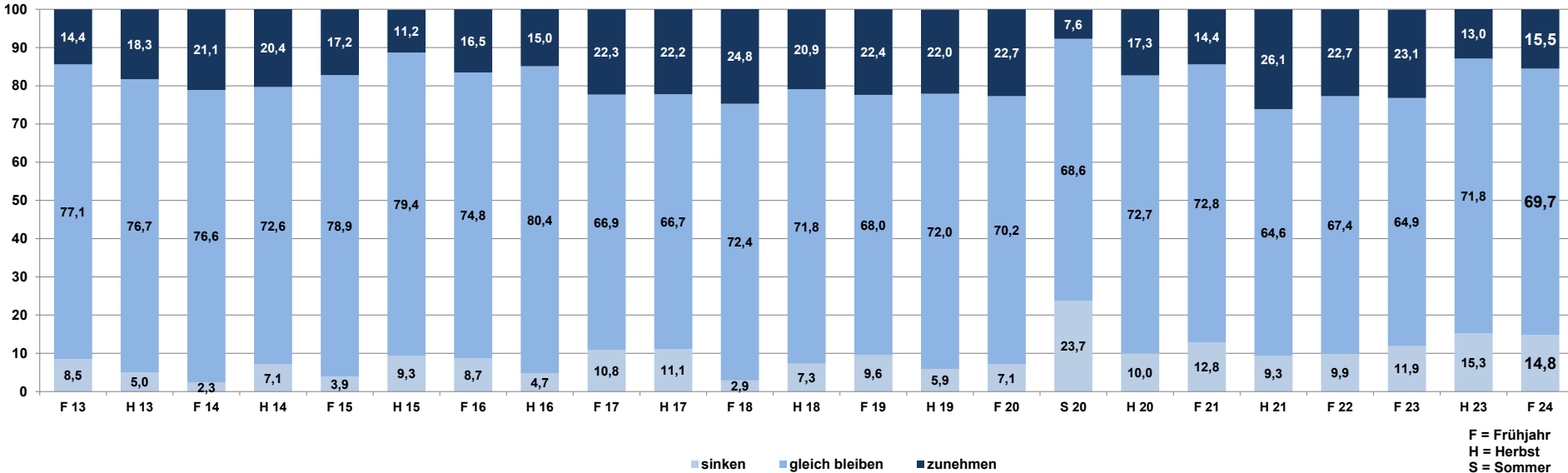
Erwartete Ertragslage (Dienstleistungen)
(alle Unternehmen = 100%)





Erwartete Beschäftigungsentwicklung (Dienstleistungen)

Erwartete Beschäftigtenzahl (Dienstleistungen)
(alle Unternehmen = 100%)





Wirtschaftspolitik



Herzlichen Dank!